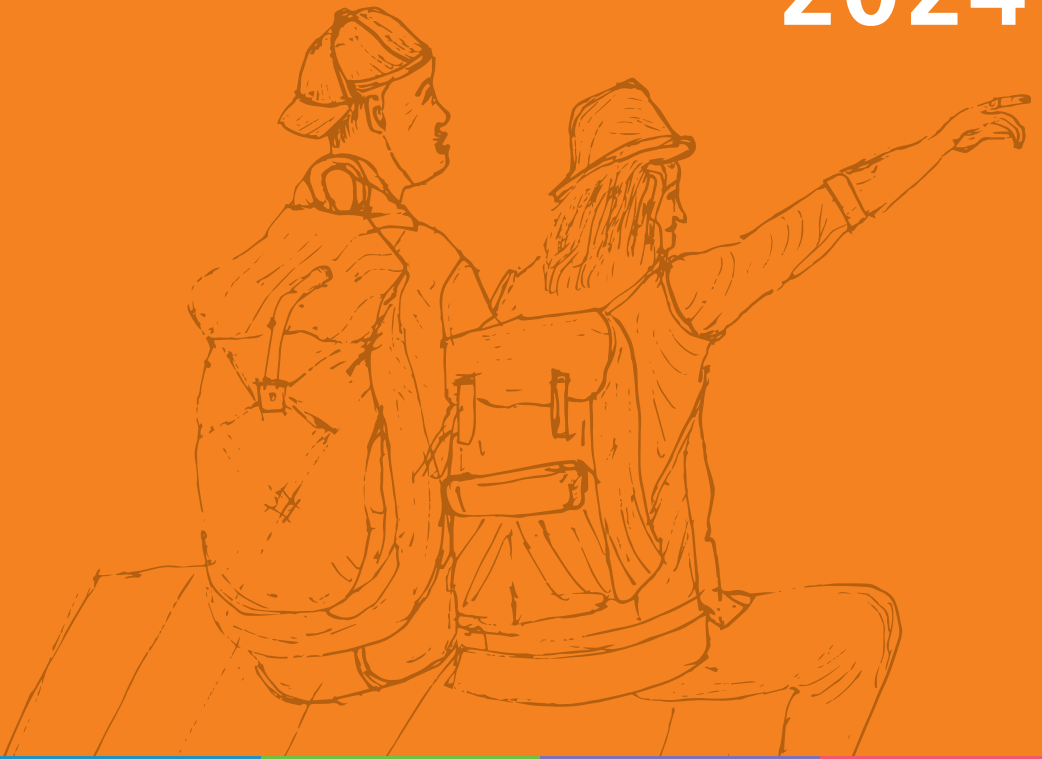


Familientlastender Dienst (FeD)  
Sport-Club Lebenshilfe Worms e. V.



# FREIZEIT PROGRAMM 2024



# mobilmacher

*... mehr als ein Fahrdienst!*

## WIR BIETEN...

Personenbeförderung · Rollstuhlfahrten  
private Fahrten · Kurierfahrten · etc.

Jetzt Fahrdienst bestellen!  
Tel.: 06241 2038240



Lebenshilfe Betreuungs- & Beförderungs GmbH  
Kurfürstenstraße 1-3 · 67549 Worms  
Tel.: 06241 2038240 · [www.fahrdienst-mobilmacher.de](http://www.fahrdienst-mobilmacher.de)



„Ändere deine Ansichten und du hörst auf,  
dich zu beklagen.“

Marcus Aurelius

## Liebe Leserinnen und Leser,

das neue Freizeitprogramm 2024 ist da. Im Heft finden Sie viele interessante Aktivitäten für das ganze Jahr.

Diese Angebote sind für Kinder und Erwachsene.

Die Kurse werden von der Lebenshilfe Worms angeboten.

In der Mitte gibt es einen Jahreskalender.

## Wir wünschen Ihnen viel Spaß beim Lesen!



Die Texte sind in leichter Sprache geschrieben.

Das bedeutet: Wir benutzen einfache Wörter und kurze Sätze.

## Angebote

**Die Angebote im Programmheft sind für alle.** Es können Menschen mit und ohne Beeinträchtigung mitmachen.

Es gibt Angebote, die finden regelmäßig statt. Es gibt Angebote, die finden nur ein Mal statt.

Außer den Gruppenangeboten bieten wir Einzelbetreuungen an. Das bedeutet: Ein Mitarbeitender begleitet eine/n Klienten/Klientin.

Die Ferienspiele sind ein Angebot für Schul- und Vorschulkinder. Wir treffen uns morgens. Nachmittags fahren wir wieder nach Hause.

## Teilnahmebedingungen

Es gibt bestimmte Regeln für die Teilnahme an den Angeboten. Diese Regeln stehen auf der letzten Seite.

## Mitteilungen zu den Preisen

Bitte beachten Sie, dass wir nicht rechtzeitig abgesagte Termine privat in Rechnung stellen (siehe Teilnahmebedingungen auf der letzten Seite.)

Die **Betreuungskosten** beinhalten die Kosten für das Betreuungspersonal. Also Ihre Vergütung, Verpflegung, Eintritte, Anteile an Miet- und Fahrtkosten.

Die **Sachkosten** entstehen durch Aufwendungen für Eintrittsgelder, Verpflegung, Material und Fahrtkosten der Teilnehmenden. Sie müssen bei Abrechnung über die Pflegekasse in den allermeisten Fällen von den Kund:innen selbst getragen werden, da die meisten Pflegekassen diese nicht übernehmen. Informationen, ob diese Kosten übernommen werden können, erhalten Sie von Ihrer Pflegekasse. Bitte beachten Sie die Details in der Ausschreibung.



Die verwendeten Grafiken wurden  
erstellt durch das

**atelierblau**

Kunst von Menschen mit einer anderen Sichtweise

Kunstakademie der Lebenshilfe Einrichtungen gGmbH Worms

Lernen Sie uns kennen. Rufen Sie uns an.



Julia Mesin

**Beim FeD arbeiten Julia Mesin und Sylvia Kirch**

**Familientlastender Dienst**

**Telefonnummer**  
06241 2038-117

**Faxnummer**  
06241 2038-111



Sylvia Kirch

**E-Mail-Adresse**  
fed@lebenshilfe-worms.de



Anette Dimidis

**Beim Sport-Club arbeitet Anette Dimidis**

**Sport-Club**

**Telefonnummer**  
06241 2038-129

**Mobil**  
0162 1370783

**Bürozeiten**  
Mittwochs, 10.00 – 14.00 Uhr

**E-Mail-Adresse**  
sportclub@lebenshilfe-worms.de

<b>Angebote: Ausflüge für Erwachsene</b>	<b>Seite 6</b>
<b>Angebote im Bereich Freizeit und Bildung für Erwachsene</b>	<b>Seite 14</b>
Kalender Übersicht 2024	Seite 21
<b>Angebote für Kinder und Jugendliche Eltern-Nachmittag</b>	<b>Seite 26 Seite 29</b>
<b>Rehabilitationssport</b>	<b>Seite 34</b>
Beitrittserklärung Sport-Club	Seite 40
Beitrittserklärung Lebenshilfe Worms	Seite 41
Fahrtkostenabrechnung	Seite 42
Ihre Meinung ist uns wichtig!	Seite 43
Finanzierungsmöglichkeiten	Seite 44
Anmeldeformular	Seite 45
Teilnahmebedingungen	Seite 47

Unser Sponsor



## LEGENDE



Leichte Sprache



Zeitpunkt



wichtige Infos / Besonderheiten



Treffpunkt



Anzahl der Teilnehmenden



Preise



rollstuhlgerect



nicht rollstuhlgerect

# Ausflüge | Angebote für Erwachsene

KURS 1



6



## Ausflug Thermal-Solebad



Samstag, 10.02.2024, 10.00 – 18.00 Uhr



Schwimmsachen und Geld  
für Verpflegung mitbringen



Eingang am Servicehaus



17,50 € Eintrittskarte  
60 € (ohne Pflegegrad)  
160 € (mit Pflegegrad)  
Einzelbetreuung und hierfür anfallende  
Kosten nach vorheriger Absprache.



Wir fahren nach Bad Schönborn. Dort besuchen wir das Thermarium. Das ist ein Schwimm-Bad mit Sole-Wasser.

Das bedeutet:

Im warmen Wasser ist Salz. Das ist gut für die Lunge. Und die Muskeln und Gelenke.

Der Eintritt von 17,50 € kostet extra.

KURS 2



6



## Rock-Konzert



Samstag, 20.04.2024, 18.00 – 24.00 Uhr



Geld für Verpflegung mitbringen



Eingang am Servicehaus



20 € Eintrittskarte  
40 € (ohne Pflegegrad)  
120 € (mit Pflegegrad)  
Einzelbetreuung und hierfür anfallende  
Kosten nach vorheriger Absprache.



Wir fahren nach Nierstein. Dort besuchen wir ein Konzert.

Das bedeutet:

Sie hören Musik und tanzen dazu.

Die Band heißt „Tallica“.

Sie spielt Lieder von „Metallica“.

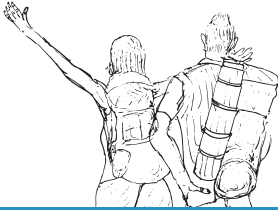
Kurz: Best of Metallica

Der Eintritt von 20 € kostet extra.





8



Samstag, 27.04.2024, 10.00 – 18.00 Uhr



Geld für Verpflegung mitbringen



Eingang am Servicehaus



40 € (ohne Pflegegrad)  
100 € (mit Pflegegrad)  
Einzelbetreuung und hierfür anfallende  
Kosten nach vorheriger Absprache.

## Waldfest

KURS 3



Wir besuchen den „Rahnenhof“ in Hertlingshausen. Das liegt zwischen Ludwigshafen und Kaiserslautern. Sie können andere Menschen kennenlernen. Es kommen Gäste aus Speyer, Ludwigshafen, Bad Dürkheim, Neustadt, Landau, Grünstadt, Kaiserslautern. Wer möchte, kann an einer kleinen Wanderung teilnehmen.



6



Samstag, 04.05.2024, 9.30 – 16.30 Uhr



Geld für Verpflegung mitbringen



Eingang am Servicehaus



50 € (ohne Pflegegrad)  
140 € (mit Pflegegrad)  
Einzelbetreuung und hierfür anfallende  
Kosten nach vorheriger Absprache.

## Ausflug Heidelberger Zoo

KURS 4



Wir fahren in den Zoo. Der Zoo ist in Heidelberg. Dort gibt es viele Tiere. Zum Beispiel Elefanten, oder Löwen. Vielleicht schauen wir einer Fütterung zu. Sie brauchen Taschengeld für Essen und Trinken. Der Eintritt wird über Spenden finanziert.

KURS 5



6



## Ausflug Spectaculum



Samstag, 11.05.2024, 13.00 – 17.00 Uhr



Geld für Verpflegung mitbringen



Eingang am Servicehaus



30 € (ohne Pflegegrad)  
80 € (mit Pflegegrad)  
Einzelbetreuung und hierfür anfallende  
Kosten nach vorheriger Absprache.



Spectaculum ist ein Mittelalter-Markt. Und findet im „Wormser Wäldchen“ statt. Wer möchte, kann sich gerne Kleiden wie im Mittelalter. Dort gibt es viel zu sehen und zu entdecken. Etwas Gutes zu essen gibt es natürlich auch.

KURS 6



6



## Ausflug Monte Mare



Samstag, 18.05.2024, 9.00 – 17.00 Uhr



Schwimmsachen und Geld  
für Verpflegung mitbringen



Eingang am Servicehaus



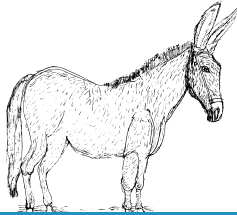
16 € Eintrittskarte  
60 € (ohne Pflegegrad)  
160 € (mit Pflegegrad)  
Einzelbetreuung und hierfür anfallende  
Kosten nach vorheriger Absprache.



Wir besuchen das Monte Mare. Das Monte Mare ist ein Schwimm-Bad. Das Schwimm-Bad ist in Kaiserslautern. Sie können im Wasser schwimmen, oder rutschen. Es gibt auch ein Massage-Bad. Und sprudelnde Pools. Der Eintritt von 16 € kostet extra.



4



## Ausflug Esel-Wanderung

KURS 7



Samstag, 01.06.2024, 9.30– 16.30 Uhr



Bitte Proviant für ein Picknick mitbringen.  
Esel „Beppo“ übernimmt das Tragen.



Eingang am Servicehaus



55 € Eigenanteil  
30 € (ohne Pflegegrad)  
130 € (mit Pflegegrad)  
Einzelbetreuung und hierfür anfallende  
Kosten nach vorheriger Absprache.



Wir besuchen einen Esel-Hof.  
Der Esel-Hof ist in Böhl-Iggelheim. Nach dem Kennenlernen und fertig machen der Tiere, geht es im Esel-Tempo durch Feld und Wald. An einem See wird eine Rast mit Picknick eingelegt. Die reine Wander-Zeit dauert 2-2,5 Stunden. Insgesamt sind Sie 4 Stunden unterwegs. Der Ausflug kostet 55 € extra.



6



## Ausflug Luisenpark

KURS 8



Samstag, 15.06.2024, 9.30 – 16.30 Uhr



Geld für Verpflegung mitbringen



Eingang am Servicehaus



50 € (ohne Pflegegrad)  
130 € (mit Pflegegrad)  
Einzelbetreuung und hierfür anfallende  
Kosten nach vorheriger Absprache.



Wir machen einen Ausflug.  
Und fahren nach Mannheim.  
Dort gibt es einen großen Park. Der Park heißt Luisenpark. Dort gibt es viele Tiere. Vielleicht schauen wir bei einer Fütterung zu. Oder fahren mit einem Boot.

KURS 9



6



Samstag, 29.06.2024, 9.00 – 18.00 Uhr



Angebot für Erwachsene  
Geld für Verpflegung mitbringen



Eingang am Servicehaus



70 € (ohne Pflegegrad)  
180 € (mit Pflegegrad)  
Einzelbetreuung und hierfür anfallende  
Kosten nach vorheriger Absprache.

## Ausflug Holiday-Park



Wir fahren in den Holiday-Park. Der Holiday-Park ist ein Freizeit-Park. Dort gibt es viele Fahr-Geschäfte. Vielleicht fahren wir Achter-Bahn. Der Eintritt wird über Spenden finanziert.

KURS 10



15



Sonntag, 25.08.2024, 12.30 – 17.30 Uhr



Geld für Verpflegung mitbringen



Eingang am Servicehaus



20 € (ohne Pflegegrad)  
70 € (mit Pflegegrad)  
Einzelbetreuung und hierfür anfallende  
Kosten nach vorheriger Absprache.

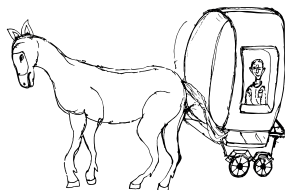
## Backfischfest Umzug



60 Jahre Lebenshilfe! Das muss gefeiert werden. Die Lebenshilfe wird beim „Backfischfest-Umzug“ dabei sein. Zusammen wollen wir uns den Umzug ansehen. Ahoi!



10



Samstag, 07.09.2024, 09.30 – 15.30 Uhr



Geld für Verpflegung mitbringen



Eingang am Servicehaus



36 € Eigenanteil  
 30 € (ohne Pflegegrad)  
 120 € (mit Pflegegrad)  
 Einzelbetreuung und hierfür anfallende  
 Kosten nach vorheriger Absprache.

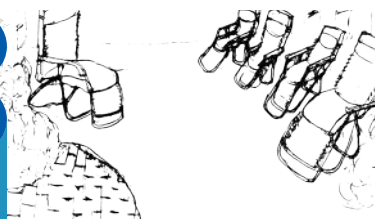
## Planwagen-Fahrt



Wir fahren nach Bad Dürkheim. Dort gibt es einen Hof mit Pferden. Dort wollen wir eine Plan-Wagen-Fahrt machen. Ein Plan-Wagen wird von Pferden gezogen. Auf dem Wagen sitzen wir. Vielleicht trinken wir einen Wein. Wasser, Saft und etwas zu Essen gibt es auch. Die Fahrt von 36 € kostet extra (inkl. Brotzeit und Getränke).



6



Samstag, 05.10.2024, 10.00 – 16.00 Uhr



Geld für Verpflegung mitbringen



Eingang am Servicehaus



50 € (ohne Pflegegrad)  
 120 € (mit Pflegegrad)  
 Einzelbetreuung und hierfür anfallende  
 Kosten nach vorheriger Absprache.

## Ausflug in die Salzgrotte



Wir fahren nach Bad Schönborn. Das liegt in Baden-Württemberg. Dort gib es eine Salz-Grotte. Das ist eine Art Höhle. Die Luft in der Höhle ist salzig. So wie am Meer. Das tut der Lunge gut und der Haut.

## KURS 13



6



## Party für Alle



Samstag, 23.11.2024, 17.30 – 23.00 Uhr



Geld für Verpflegung mitbringen



Eingang am Servicehaus



30 € (ohne Pflegegrad)  
90 € (mit Pflegegrad)  
Einzelbetreuung und anfallende Kosten  
nach vorheriger Absprache.

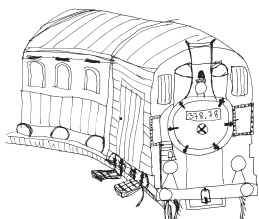


Die Single-Party heißt jetzt Party für Alle. Das bedeutet: Alle können teilnehmen. Die Party findet in Ludwigshafen statt. Sie hören Musik und tanzen dazu.

## KURS 14



6



## Fahrt mit dem „Kuckucksbähnel“



Sonntag, 30.11.2024, 14.00 – 21.00 Uhr



Geld für Verpflegung mitbringen



Eingang am Servicehaus



25 € Eigenanteil  
30 € (ohne Pflegegrad)  
120 € (mit Pflegegrad)  
Einzelbetreuung und hierfür anfallende  
Kosten nach vorheriger Absprache.



Gemeinsam fahren wir nach Neustadt. Dort werden Sie mit dem „Kuckucksbähnel“ fahren. Das „Kuckucksbähnel“ ist eine Dampf-Lokomotive. Wer möchte, kann an einer Fackelwanderung teilnehmen. Der Ausflug kostet 25 € extra.



6



## Weihnachtsmarkt Frankenthal

KURS 15



Samstag, 07.12.2024, 13.00 – 18.00 Uhr



Geld für Verpflegung mitbringen



Am Bahnhof



50 € (ohne Pflegegrad)  
100 € (mit Pflegegrad)  
Einzelbetreuung und hierfür anfallende  
Kosten nach vorheriger Absprache.



Wir fahren mit dem Zug nach Frankenthal. Dort gibt es einen schönen Weihnachts-Markt. Dort können wir gemütlich bummeln. Und etwas Leckeres essen. Vielleicht finden Sie ein kleines Geschenk für einen lieben Menschen.



6



## Weihnachtsmarkt Alzey

KURS 16



Samstag, 14.12.2024, 13.00 – 18.00 Uhr



Geld für Verpflegung mitbringen



Eingang am Servicehaus



50 € (ohne Pflegegrad)  
100 € (mit Pflegegrad)  
Einzelbetreuung und hierfür anfallende  
Kosten nach vorheriger Absprache.



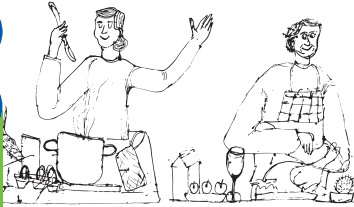
Wir fahren nach Alzey. Dort gibt es einen schönen Weihnachts-Markt. Dort können wir gemütlich bummeln. Und etwas Leckeres essen. Vielleicht finden Sie ein kleines Geschenk für einen lieben Menschen.

# Freizeit und Bildung | Angebote für Erwachsene

KURS 17



8



## Kochen

Einer unserer Klassiker:  
Wir kochen!



Koch-Kurs A 26.01. / 01.03. / 12.04.2024  
Koch-Kurs B 07.06. / 12.07. / 30.08.2024  
Koch-Kurs C 27.09. / 25.10. / 22.11.2024  
Freitags, 15.00 – 18.00 Uhr



Sie kochen gerne? Dann kommen Sie in unseren Koch-Kurs! Wir kochen und essen zusammen. Wir probieren leckere Rezepte aus. Nach dem Essen räumen wir gemeinsam auf.



Eingang der WfbM

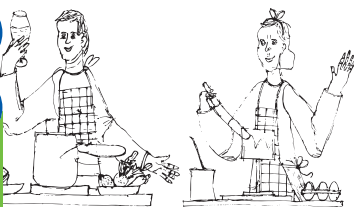


60 € / Kurs (ohne Pflegegrad)  
160 € / Kurs (mit Pflegegrad)  
Einzelbetreuung und hierfür anfallende Kosten nach vorheriger Absprache.

KURS 18



8



## Backen

Wir backen gemeinsam leckeres Gebäck. Jeder Teilnehmende bekommt eine Kostprobe mit nach Hause.



Freitags, 22.03. / 06.12.2024,  
15.00 – 18.00 Uhr



Eingang der WfbM



20 € / Kurs (ohne Pflegegrad)  
50 € / Kurs (mit Pflegegrad)  
Einzelbetreuung und hierfür anfallende Kosten nach vorheriger Absprache.





6



## Kegeln 1



Dienstags, 06.02. / 05.03. / 16.04. / 04.06. / 02.07. / 10.09. / 08.10.2024, 15.00 – 17.30 Uhr



Geld für Getränke mitbringen



Eingang der WfbM / Kegelbahn im „Pfeddersheimer Hof“



100 € / Kurs (ohne Pflegegrad)  
300 € / Kurs (mit Pflegegrad)  
Einzelbetreuung und hierfür anfallende Kosten nach vorheriger Absprache.



Wir wollen gemeinsam kegeln gehen. Beim Kegeln gibt es eine Kugel und 9 Kegel. Mit der Kugel versuchen Sie die Kegel zu treffen. Und erleben einen schönen Nachmittag.



6



## Kegeln 2



Dienstags, 13.02. / 12.03. / 23.04. / 11.06. / 09.07. / 17.09. / 29.10.2024, 15.00 – 17.30 Uhr



Geld für Getränke mitbringen



Eingang der WfbM / Kegelbahn im „Pfeddersheimer Hof“



100 € / Kurs (ohne Pflegegrad)  
300 € / Kurs (mit Pflegegrad)  
Einzelbetreuung und hierfür anfallende Kosten nach vorheriger Absprache.



Wir wollen gemeinsam kegeln gehen. Beim Kegeln gibt es eine Kugel und 9 Kegel. Mit der Kugel versuchen Sie die Kegel zu treffen. Und erleben einen schönen Nachmittag.

## KURS 21



6



Dienstags, 20.02. / 19.03. / 30.04. / 18.06. / 27.08. / 24.09. / 05.11.2024, 15.00 – 17.30 Uhr



Geld für Getränke mitbringen



Eingang der WfbM /  
Kegelbahn im „Pfeddersheimer Hof“



100 € / Kurs (ohne Pflegegrad)  
300 € / Kurs (mit Pflegegrad)  
Einzelbetreuung und hierfür anfallende  
Kosten nach vorheriger Absprache.

## Kegeln 3



Wir wollen gemeinsam ke-  
geln gehen. Beim Kegeln  
gibt es eine Kugel und 9 Kegel. Mit  
der Kugel versuchen Sie die Kegel zu  
treffen. Und erleben einen schönen  
Nachmittag.

## KURS 22



6



Dienstags, 27.02. / 09.04. / 07.05. / 25.06. / 03.09. / 01.10. / 12.11. 2024, 15.00 – 17.30 Uhr



Geld für Getränke mitbringen



Eingang der WfbM /  
Kegelbahn im „Pfeddersheimer Hof“



100 € / Termin (ohne Pflegegrad)  
300 € / Termin (mit Pflegegrad)  
Einzelbetreuung und hierfür anfallende  
Kosten nach vorheriger Absprache.

## Kegeln 4



Wir wollen gemeinsam ke-  
geln gehen. Beim Kegeln  
gibt es eine Kugel und 9 Kegel. Mit  
der Kugel versuchen Sie die Kegel zu  
treffen. Und erleben einen schönen  
Nachmittag.



6



Samstags, 27.01. / 09.03. / 31.08. /  
09.11.2024, 12.45 – 17.00 Uhr



Geld für Verpflegung mitbringen



Eingang am Servicehaus



30 € / Termin (ohne Pflegegrad)  
80 € / Termin (mit Pflegegrad)  
Einzelbetreuung und hierfür anfallende  
Kosten nach vorheriger Absprache.

## Bowling 1

KURS 23



Wir fahren in das Felix-Bowling-Center nach Ludwigshafen. Dort wollen wir Bowling spielen. Gespielt wird mit 10 Pins und einer Bowling-Kugel. Spaß ist garantiert!



6



Samstags, 17.02. / 13.04. / 28.09. /  
21.12.2024, 12.45 – 17.00 Uhr



Geld für Verpflegung mitbringen



Eingang am Servicehaus



30 € / Termin (ohne Pflegegrad)  
80 € / Termin (mit Pflegegrad)  
Einzelbetreuung und hierfür anfallende  
Kosten nach vorheriger Absprache.

## Bowling 2

KURS 24

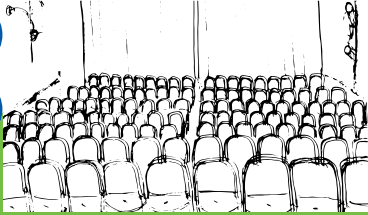


Wir fahren in das Felix-Bowling-Center nach Ludwigshafen. Dort wollen wir Bowling spielen. Gespielt wird mit 10 Pins und einer Bowling-Kugel. Spaß ist garantiert!

## KURS 25



8



## Kino



Samstags, 20.01. / 06.04. / 16.11.2024  
Die genaue Uhrzeit wird Ihnen 5 Tage vor dem Termin mitgeteilt.



Geld für Verpflegung mitbringen



Eingang am Servicehaus oder direkt am Kino, nach vorheriger Absprache



30 € / Termin (ohne Pflegegrad)  
60 € / Termin (mit Pflegegrad)  
Einzelbetreuung und hierfür anfallende Kosten nach vorheriger Absprache.



Wir gehen gemeinsam ins Kino. Das Kino ist in Worms. Dort schauen wir uns einen Film an. Man kann auch Popcorn kaufen. Das macht richtig Spaß.

## KURS 26



8



## Frühstück im „Le Kaffee Français“



Samstags, 02.03. / 08.06. / 02.11.2024,  
10.00 – 12.30 Uhr



Geld für Verpflegung mit mitbringen



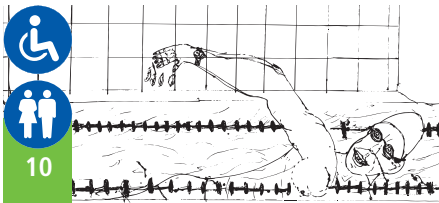
Eingang „Le Kaffee Français“  
in der Bebelstraße 13 in Worms



30 € / Termin (ohne Pflegegrad)  
60 € / Termin (mit Pflegegrad)  
Einzelbetreuung und hierfür anfallende Kosten nach vorheriger Absprache.



Das „Le Kaffee Francais“ ist ein französisches Bistro. Dort gibt es Köstlichkeiten aus Frankreich. Dazu gehören natürlich Baguette und Croissant. Französischer Käse und Salami genau wie einen Cappuccino oder einen Tee.



10



Samstags, 24.02. / 23.03. / 22.06. / 21.09. /  
12.10.2024, 9.00 – 15.30 Uhr



Schwimmsachen und Geld  
für Verpflegung mitbringen



Eingang am Servicehaus



40 € / Termin (ohne Pflegegrad)  
100 € / Termin (mit Pflegegrad)  
Einzelbetreuung und hierfür anfallende  
Kosten nach vorheriger Absprache.

## Schwimmen



Wir fahren in ein großes  
Schwimm-Bad. Das Schwimm-  
Bad ist in Bad Dürkheim. Dort gibt es  
eine Wasser-Rutsche. Das macht  
immer richtig Spaß. Nicht vergessen:  
Badesachen einpacken!



6



Mittwochs, fortlaufend, 18.00 – 20.00 Uhr



Geld für Verpflegung mitbringen



Eingang am Mehrgenerationenhaus (MGH)  
Heinrich-von Gagern- Str. 47, Worms



20 € / Termin (ohne Pflegegrad)  
40 € / Termin (mit Pflegegrad)  
Einzelbetreuung und hierfür anfallende  
Kosten nach vorheriger Absprache.

## Friends

### „Freunde fürs Leben“

Angebot für Erwachsene



Friends ist das englische  
Wort für Freunde. Bei diesem  
Angebot treffen sich junge Leute ab  
18 Jahren. Sie sind Freunde und un-  
ternehmen viel miteinander. Wir ma-  
chen Ausflüge an den Rhein oder in  
die Strandbar. Wir kochen gemein-  
sam, basteln oder machen Spiele-  
Abende..

KURS 29



8



## Minigolf



Freitags, 17.05. / 21.06 / 19.07. / 23.08. /  
13.09.2024, 15.30 – 17.30 Uhr



Geld für Verpflegung mitbringen



Eingang der WfbM



20 € / Termin (ohne Pflegegrad)  
50 € / Termin (mit Pflegegrad)  
Einzelbetreuung und hierfür anfallende  
Kosten nach vorheriger Absprache



Wir gehen Mini-Golf spielen.  
Dafür gehen wir in einen Park.  
Wir laufen zu Fuß dort hin. Mini-Golf  
findet nur bei gutem Wetter statt.  
Spaß ist garantiert.





radhaus

der Lebenshilfe Worms

# eBIKES

+ Zubehör  
+ Service

 @radhaus.worms  
 @radhausworms

Von-Steuben-Straße 8  
67547 Worms (Hbf Nord)  
Telefon 06241 24208

[www.radhaus-worms.de](http://www.radhaus-worms.de)

# Kalender Übersicht 2024

## Freizeitprogramm FeD

JANUAR			FEBRUAR			MÄRZ		
1	Mo	Neujahr <sup>1</sup>	1	Do		1	Fr	Kurs 17 Kochen A
2	Di		2	Fr		2	Sa	Kurs 26 Frühstück
3	Mi		3	Sa		3	So	
4	Do		4	So		4	Mo	<sup>10</sup>
5	Fr		5	Mo	<sup>6</sup>	5	Di	Kurs 19 Kegeln 1
6	Sa	Heilige Drei Könige	6	Di	Kurs 19 Kegeln 1	6	Mi	
7	So		7	Mi		7	Do	
8	Mo	<sup>2</sup>	8	Do		8	Fr	Eltern-Nachmittag
9	Di		9	Fr		9	Sa	Kurs 23 Bowling 1
10	Mi		10	Sa	Kurs 1 Thermalbad	10	So	
11	Do		11	So		11	Mo	<sup>11</sup>
12	Fr		12	Mo	Rosenmontag <sup>7</sup>	12	Di	Kurs 20 Kegeln 2
13	Sa		13	Di	Kurs 20 Kegeln 2	13	Mi	
14	So		14	Mi	Aschermittwoch	14	Do	
15	Mo	<sup>3</sup>	15	Do		15	Fr	
16	Di		16	Fr		16	Sa	
17	Mi		17	Sa	Kurs 24 Bowling 2	17	So	
18	Do		18	So		18	Mo	<sup>12</sup>
19	Fr		19	Mo	<sup>8</sup>	19	Di	Kurs 21 Kegeln 3
20	Sa	Kurs 25 Kino	20	Di	Kurs 21 Kegeln 3	20	Mi	
21	So		21	Mi		21	Do	
22	Mo	<sup>4</sup>	22	Do		22	Fr	Kurs 18 Backen
23	Di		23	Fr		23	Sa	Kurs 27 Schwimmen
24	Mi		24	Sa	Kurs 27 Schwimmen	24	So	
25	Do		25	So		25	Mo	Kurs 30 Ferienspiele <sup>13</sup>
26	Fr	Kurs 17 Kochen A	26	Mo	<sup>9</sup>	26	Di	Kurs 30 Ferienspiele
27	Sa	Kurs 23 Bowling 1	27	Di	Kurs 22 Kegeln 4	27	Mi	Kurs 30 Ferienspiele
28	So		28	Mi		28	Do	Kurs 30 Ferienspiele
29	Mo	<sup>5</sup>	29	Do		29	Fr	Karfreitag
30	Di					30	Sa	
31	Mi					31	So	Ostersonntag

# Kalender Übersicht 2024

## Freizeitprogramm FeD

APRIL				MAI			JUNI		
1	Mo	Ostermontag	<sup>14</sup>	1	Mi	Tag der Arbeit	1	Sa	Kurs 7 Esel-Wanderung
2	Di			2	Do		2	So	
3	Mi			3	Fr		3	Mo	<sup>23</sup>
4	Do			4	Sa	Kurs 4 Heidelberger Zoo	4	Di	Kurs 19 Kegeln 1
5	Fr			5	So		5	Mi	
6	Sa	Kurs 25 Kino		6	Mo	<sup>19</sup>	6	Do	
7	So			7	Di	Kurs 22 Kegeln 4	7	Fr	Kurs 17 Kochen B
8	Mo		<sup>15</sup>	8	Mi		8	Sa	Kurs 26 Frühstück
9	Di	Kurs 22 Kegeln 4		9	Do	Christi Himmelfahrt	9	So	
10	Mi			10	Fr		10	Mo	<sup>24</sup>
11	Do			11	Sa	Kurs 5 Spectaculum	11	Di	Kurs 20 Kegeln 2
12	Fr	Kurs 17 Kochen A		12	So	Muttertag	12	Mi	
13	Sa	Kurs 24 Bowling 2		13	Mo	<sup>20</sup>	13	Do	
14	So			14	Di		14	Fr	
15	Mo		<sup>16</sup>	15	Mi		15	Sa	Kurs 8 Luisenpark
16	Di	Kurs 19 Kegeln 1		16	Do		16	So	
17	Mi			17	Fr	Kurs 29 Minigolf	17	Mo	<sup>25</sup>
18	Do			18	Sa	Kurs 6 Monte Mare	18	Di	Kurs 21 Kegeln 3
19	Fr			19	So	Pfingstsonntag	19	Mi	
20	Sa	Kurs 2 Rock-Konzert		20	Mo	Pfingstmontag <sup>21</sup>	20	Do	
21	So			21	Di		21	Fr	Kurs 29 Minigolf
22	Mo		<sup>17</sup>	22	Mi		22	Sa	Kurs 27 Schwimmen
23	Di	Kurs 20 Kegeln 2		23	Do		23	So	
24	Mi			24	Fr		24	Mo	<sup>26</sup>
25	Do			25	Sa		25	Di	Kurs 22 Kegeln 4
26	Fr			26	So		26	Mi	
27	Sa	Kurs 3 Waldfest		27	Mo	Kurs 31A HD Zoo <sup>22</sup>	27	Do	
28	So			28	Di	Kurs 31B Kids Inn	28	Fr	
29	Mo		<sup>18</sup>	29	Mi	Kurs 31C Holiday-Park	29	Sa	Kurs 9 Holiday-Park
30	Di	Kurs 21 Kegeln 3		30	Do	Fronleichnam	30	So	
				31	Fr				



JULI			AUGUST			SEPTEMBER		
1	Mo	<sup>27</sup>	1	Do		1	So	
2	Di	Kurs 19 Kegeln 1	2	Fr		2	Mo	<sup>36</sup>
3	Mi		3	Sa		3	Di	Kurs 22 Kegeln 4
4	Do		4	So		4	Mi	
5	Fr	Familienfest	5	Mo	Kurs 32 Ferienspiele <sup>32</sup>	5	Do	
6	Sa		6	Di	Kurs 32 Ferienspiele	6	Fr	
7	So		7	Mi	Kurs 32 Ferienspiele	7	Sa	Kurs 11 Planwagenfahrt
8	Mo	<sup>28</sup>	8	Do	Kurs 32 Ferienspiele	8	So	
9	Di	Kurs 20 Kegeln 2	9	Fr		9	Mo	<sup>37</sup>
10	Mi		10	Sa		10	Di	Kurs 19 Kegeln 1
11	Do		11	So		11	Mi	
12	Fr	Kurs 17 Kochen B	12	Mo	Kurs 32 Ferienspiele <sup>33</sup>	12	Do	
13	Sa		13	Di	Kurs 32 Ferienspiele	13	Fr	Kurs 29 Minigolf
14	So		14	Mi	Kurs 32 Ferienspiele	14	Sa	
15	Mo	<sup>29</sup>	15	Do	Kurs 32 Ferienspiele	15	So	
16	Di		16	Fr		16	Mo	<sup>38</sup>
17	Mi		17	Sa		17	Di	Kurs 20 Kegeln 2
18	Do		18	So		18	Mi	
19	Fr	Kurs 29 Minigolf	19	Mo	Kurs 32 Ferienspiele <sup>34</sup>	19	Do	
20	Sa		20	Di	Kurs 32 Ferienspiele	20	Fr	
21	So		21	Mi	Kurs 32 Ferienspiele	21	Sa	Kurs 27 Schwimmen
22	Mo	<sup>30</sup>	22	Do	Kurs 32 Ferienspiele	22	So	
23	Di		23	Fr	Kurs 29 Minigolf	23	Mo	<sup>39</sup>
24	Mi		24	Sa		24	Di	Kurs 21 Kegeln 3
25	Do		25	So	Kurs 10 Backfischfest	25	Mi	
26	Fr		26	Mo	<sup>35</sup>	26	Do	
27	Sa		27	Di	Kurs 21 Kegeln 3	27	Fr	Kurs 17 Kochen C
28	So		28	Mi		28	Sa	Kurs 24 Bowling 2
29	Mo	<sup>31</sup>	29	Do		29	So	
30	Di		30	Fr	Kurs 17 Kochen B	30	Mo	<sup>40</sup>
31	Mi		31	Sa	Kurs 23 Bowling 1			

# Kalender Übersicht 2024

## Freizeitprogramm FeD

OKTOBER			NOVEMBER			DEZEMBER			
1	Di	Kurs 22 Kegeln 4	1	Fr	Allerheiligen	1	So		
2	Mi		2	Sa	Kurs 26 Frühstück	2	Mo	49	
3	Do	Tag der Deutschen Einheit	3	So		3	Di		
4	Fr		4	Mo		45	4	Mi	
5	Sa	Kurs 12 Salzgrotte	5	Di	Kurs 21 Kegeln 3	5	Do		
6	So		6	Mi		6	Fr	Kurs 18 Backen	
7	Mo	41	7	Do		7	Sa	Kurs 15 Weihnachtsmarkt	
8	Di	Kurs 19 Kegeln 1	8	Fr	Eltern-Nachmittag	8	So		
9	Mi		9	Sa	Kurs 23 Bowling 1	9	Mo	50	
10	Do		10	So		10	Di		
11	Fr		11	Mo		46	11	Mi	
12	Sa	Kurs 27 Schwimmen	12	Di	Kurs 22 Kegeln 4	12	Do		
13	So		13	Mi		13	Fr		
14	Mo	Kurs 33 Ferienspiele 42	14	Do		14	Sa	Kurs 16 Weihnachtsmarkt	
15	Di	Kurs 33 Ferienspiele	15	Fr		15	So		
16	Mi	Kurs 33 Ferienspiele	16	Sa	Kurs 25 Kino	16	Mo	51	
17	Do	Kurs 33 Ferienspiele	17	So		17	Di		
18	Fr		18	Mo		47	18	Mi	
19	Sa		19	Di		19	Do		
20	So		20	Mi		20	Fr		
21	Mo	43	21	Do		21	Sa	Kurs 24 Bowling 2	
22	Di		22	Fr	Kurs 17 Kochen C	22	So		
23	Mi		23	Sa	Kurs 13 Party	23	Mo	52	
24	Do		24	So		24	Di	Heiligabend	
25	Fr	Kurs 17 Kochen C	25	Mo		48	25	Mi	1. Weihnachtstag
26	Sa		26	Di		26	Do	2. Weihnachtstag	
27	So		27	Mi		27	Fr		
28	Mo	44	28	Do		28	Sa		
29	Di	Kurs 20 Kegeln 2	29	Fr		29	So		
30	Mi		30	Sa	Kurs 14 Kuckuksbühnel	30	Mo	1	
31	Do	Reformationstag				31	Di	Silvester	

# WICHTIGE TERMINE 2024

60 Jahre Lebenshilfe Worms



- |                                   |   |
|-----------------------------------|---|
| <b>27. Januar</b>                 | Kranzniederlegung (Uhrzeit wird noch mitgeteilt)  |
| <b>29. Januar</b>                 | <b>17.00 Uhr</b> Ausstellungseröffnung im Rathaus<br>„Die nationalsozialistischen Euthanasie-Morde“                             |
| <b>23. Februar</b>                | <b>18.00 Uhr</b> Festakt in der Kapelle der Prinz-Carl-Anlage   |
| <b>23. Februar –<br/>10. März</b> | Ausstellung des Landesverbandes der<br>Lebenshilfe im Kunsthaus Worms   |
| <b>06./07. April</b>              | „Worms blüht auf“   |
| <b>04. Mai</b>                    | Mitgliederversammlung der<br>Lebenshilfe für Menschen mit geistiger Behinderung,<br>Orts- und Kreisvereinigung Worms-Alzey e.V. |
| <b>05. Juli</b>                   | Familienfest auf dem Gelände der<br>Werkstatt für behinderte Menschen   |
| <b>28. Juli</b>                   | „Magic of Queen“ Konzert im Schlosspark<br>Herrnsheimer Weinsommer  |
| <b>25. August</b>                 | Teilnahme am Wormser Backfischfest-Umzug mit<br>den Wingertsgeischdern (Gugge-Musik)  |
| <b>30. August</b>                 | Besuch des Backfischfestes  |
| <b>08. September</b>              | Nibelungenlauf  |
| <b>10. Oktober</b>                | Tag der offenen Werkstatt und Schichtwechsel 2024   |
| <b>16. November</b>               | Disco-Abend in der Werkstatt  |
| <b>12. Dezember</b>               | Kinoabend im Wormser Kino   |

# Angebote für Kinder und Jugendliche

## Ferienprogramm Wichtige Informationen für Eltern

Liebe Eltern, liebe Angehörige,

das Ferienprogramm ist eine Betreuung für Kinder im schulpflichtigen Alter. **In den Sommerferien dürfen auch Vorschulkinder teilnehmen.**

Es wird Angebote geben, die vor Ort stattfinden und Ausflüge in die Umgebung von Worms. Die abwechslungsreichen Angebote orientieren sich an den Interessen und Fähigkeiten der Teilnehmenden. Unsere Angebote sind alle rollstuhlgerecht.

**In den Pfingstferien** sind an drei Tagen Ausflüge geplant. Diese finden Sie auf der Seite 28 – 29.

Weiterhin behalten wir uns zum Schutz der Lebenshilfegemeinschaft vor, Einfluss auf die Gruppenzusammensetzung zu nehmen. Wir versuchen die Gruppe so konstant wie möglich zu halten. Gegebenenfalls kann die Teilnahme nicht ermöglicht werden.



### Ferienprogramm

Ferien, Freizeit und ganz viel Spaß!

Wir machen Programm in den Osterferien, Pfingstferien, Sommerferien und in den Herbstferien.

Es nehmen viele verschiedene Kinder daran teil. Manche sitzen im Rollstuhl. Andere sind blind. Manche haben keine Beeinträchtigung.

Wir wollen viel Spaß miteinander haben. Wir machen schöne Ausflüge. Wir basteln und spielen.



Montag, 25.03. – Donnerstag, 28.03.2024

## Osterferienspiele

Angebot für Schulkinder aller Altersklassen

KURS 30



Montag, 27.05. – Mittwoch, 29.05.2024

## Pfingstferien

Angebot für Schulkinder aller Altersklassen

KURS 31



Montag, 05.08. – Donnerstag, 08.08.2024  
Montag, 12.08. – Donnerstag, 15.08.2024  
Montag, 19.08. – Donnerstag, 22.08.2024

## Sommerferienspiele

Angebot für Schulkinder aller Altersklassen und Vorschulkinder

KURS 32



Montag, 14.10. – Donnerstag, 17.10.2024

## Herbstferienspiele

Angebot für Schulkinder aller Altersklassen

KURS 33

## Wichtige Informationen für die Anmeldung 2024

Die Anmeldung für die jeweiligen Ferien muss bis spätestens 8 Wochen vor Beginn erfolgen. Diese Ferienspiele an Ostern, im Sommer und im Herbst sind nur als volle Woche buchbar.

In den **Sommerferien** können die Kinder für **maximal 2 Wochen** angemeldet werden, da die Teilnehmeranzahl begrenzt ist. Zusätzlich zur Kernbetreuungszeit haben Sie die Möglichkeit, eine Frühbetreuung zu buchen. Die Kosten erfragen Sie bitte bei den zuständigen Mitarbeitenden.

Wir weisen Sie darauf hin, dass die Anmeldung zu dem Ferienprogramm verbindlich ist! (Siehe Teilnahmebedingungen auf der letzten Seite.)

Alle weiteren Informationen und die

**Anmeldebestätigung erhalten Sie ca. 4 Wochen vor Ferienspielbeginn.**

### Anmeldung

fed@lebenshilfe-worms.de

### Zeiten für alle Ferienspiele

Kernzeit: 9.00 – 16.00 Uhr

### Treffpunkt für die Ferienspiele

wird noch bekannt gegeben

### Teilnehmeranzahl

begrenzt

### Kosten:

130 € / Woche (ohne Pflegegrad)

360 € / Woche (bei 1:3 Betreuung)

480 € / Woche (bei 1:2 Betreuung)

600 € / Woche (Einzelbetreuung)

**Die Zuordnung des Betreuerschlüssels erfolgt durch den Familienentlastenden Dienst.**

## Angebote in den Pfingstferien

KURS 31A



10



Montag, 27.05.2024, 9.00 – 16.00 Uhr



Geld für Verpflegung mitbringen



Eingang am Servicehaus  
Abholung nach Kursende am Servicehaus



50 € (ohne Pflegegrad)  
140 € (mit Pflegegrad)  
Einzelbetreuung und hierfür anfallende  
Kosten nach vorheriger Absprache.

### Ausflug Heidelberger Zoo

Angebot für Kinder & Jugendliche

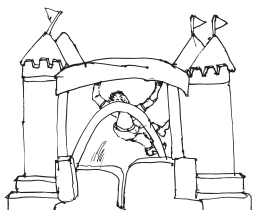


Wir fahren in den Zoo.  
Der Zoo ist in Heidelberg.  
Dort gibt es viele Tiere. Und Spiel-  
plätze. Vielleicht schauen wir bei  
einer Fütterung zu.  
Der Eintritt wird über Spenden finan-  
ziert.

KURS 31B



10



Dienstag, 28.05.2024, 9.00 – 16.00 Uhr



Geld für Verpflegung mitbringen



Eingang am Servicehaus  
Abholung nach Kursende am Servicehaus



50 € (ohne Pflegegrad)  
140 € (mit Pflegegrad)  
Einzelbetreuung und hierfür anfallende  
Kosten nach vorheriger Absprache.

### Ausflug Kids Inn

Angebot für Kinder & Jugendliche



Wir fahren nach Frankenthal.  
Dort besuchen wir das Kids  
Inn. Das Kids Inn ist ein Spiel-Platz  
in einer Halle. Dort könnt ihr klettern.  
Oder rutschen.  
Der Eintritt wird über Spenden finan-  
ziert.



6



Mittwoch, 29.05.2024, 9.00 – 18.00 Uhr



Geld für Verpflegung mitbringen



Eingang am Servicehaus



70 € (ohne Pflegegrad)  
 180 € (mit Pflegegrad)  
 Einzelbetreuung und hierfür anfallende  
 Kosten nach vorheriger Absprache.

## Ausflug Holiday-Park

Angebot für Kinder & Erwachsene



Wir fahren in den Holiday-Park. Der Holiday-Park ist ein Freizeit-Park. Dort gibt es viele Fahr-Geschäfte. Vielleicht fahren wir Achter-Bahn. Ihr braucht etwas Taschengeld. Für Essen und Trinken. Der Eintritt wird über Spenden finanziert.



## Eltern-Nachmittag

Angebot für Eltern



Wir laden Sie halbjährlich zu einem Eltern-Nachmittag ein um Ihnen die Möglichkeit zu geben Fragen zu stellen, Infos zu erhalten und Anregungen zu geben. In gemütlicher Runde wollen wir uns austauschen und interessante Gespräche führen.



Freitags, 08.03. / 08.11.2024,  
 14.30 – 16.30 Uhr



E-Mail an [fed@lebenshilfe-worms.de](mailto:fed@lebenshilfe-worms.de)  
 oder per Telefon 06241 2038-117



Der Treffpunkt wird in der Einladung  
 bekannt gegeben.

# Angebote für Kinder und Jugendliche

KURS 34



6



## Kids-Treff für Kinder

Angebot für Schüler:innen  
von 6 – 12 Jahre



Termine werden rechtzeitig bekannt gegeben



am Mehrgenerationenhaus (MGH)  
Heinrich-von Gagern- Str. 47, Worms



pro Stunde 10 € / Termin (ohne Pflegegrad)  
pro Stunde 20 € / Termin (mit Pflegegrad)  
pro Stunde 25 € / Termin (Einzelbetreuung)



Kinder mit und ohne Beeinträchtigung verbringen einen interessanten Samstag-Mittag im Monat mit Spielen, Basteln, Backen und Musizieren. Auch Ausflüge gehören dazu. Das Programm wird mit den Kindern gemeinsam geplant. Pro Termin werden 2 € für anfallende Ausgaben eingesammelt.

KURS 35



6



## Teenie-Club

Angebot für Jugendliche



Termine werden rechtzeitig bekannt gegeben



am Mehrgenerationenhaus (MGH)  
Heinrich-von Gagern- Str. 47, Worms



pro Stunde 10 € / Termin (ohne Pflegegrad)  
pro Stunde 20 € / Termin (mit Pflegegrad)  
pro Stunde 25 € / Termin (Einzelbetreuung)

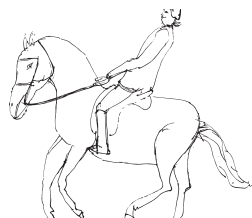


Teenager ist Englisch und bedeutet: Jugendlischer zwischen 13 und 19 Jahren. Wir wollen mit euch Ausflüge unternehmen, Musik hören oder Pizza backen. Auf jeden Fall wollen wir gemeinsam Spaß haben!  
Pro Termin werden 2 € für anfallende Ausgaben eingesammelt.





4



## Reiten

Angebot für Kinder & Jugendliche

KURS 36



Termine werden rechtzeitig bekannt gegeben



Festes Schuhwerk und eine lange Hose mitbringen



Eingang am Servicehaus



50 € (ohne Pflegegrad)  
100 € (mit Pflegegrad)  
Einzelbetreuung und hierfür anfallende Kosten nach vorheriger Absprache.



Wir fahren auf einen Reiterhof nach Obrigheim-Albsheim. Dort verbringen wir gemeinsam Zeit mit den Pferden. Wir führen und putzen die Pferde. Natürlich dürfen wir uns auch auf den Rücken der Pferde setzen. Jedes Kind hat für die gesamte Zeit ein eigenes Pferd. Absagen müssen mindestens 24 Stunden vorher erfolgen, sonst entsteht eine Ausfallgebühr in Höhe von 24 €.

# werkstatt *L*aden

Wäscheservice · Feinkost · Dekoartikel · Geschenkkideen · etc.

Sie sind  
❤️-lichst  
willkommen!



06241 508-250 | Kurfürstenstraße 1-3 | 67549 Worms  
www.lebenshilfe-worms.de | @lebenshilfeworms

Montag – Donnerstag  
8.30 – 16.30 Uhr

Freitag  
8.30 – 15.30 Uhr

wäscherei  
der lebenshilfe

werkstatt für  
genuss  
der lebenshilfe

atelierblau

Lebenshilfe  
Worms

# FACH- KRÄFTE GESUCHT!

## Machen Sie Karriere als Mensch!

Möchten auch Sie dazu beitragen, Menschen mit Einschränkungen, eine bessere Zukunft zu ermöglichen? Dann arbeiten Sie für uns!

Wir möchten Sie durch einen hervorragend ausgestatteten Arbeitsplatz, eine familiäre Arbeitsatmosphäre, umfangreiche Fort- und Weiterbildungsangebote sowie durch attraktive Entlohnung und Mitarbeiter-vorteile für eine langfristige Zusammenarbeit mit uns gewinnen. Damit es sich auch für Sie lohnt, bei uns zu arbeiten, bieten wir mehr als das Übliche.



Jetzt scannen und Jobs sichten!

  @lebenshilfeworms  
[www.lebenshilfe-worms.de](http://www.lebenshilfe-worms.de)



**Lebenshilfe**  
Worms

## UNTERSTÜTZUNG FÜR MENSCHEN MIT BEHINDERUNG UND DEREN ANGEHÖRIGE

Der Alltag von Menschen mit einer Beeinträchtigung besteht aus den unterschiedlichsten Herausforderungen.

Die Beratungsstelle unterstützt Sie dabei, z.B. bei

- Fragen im Umgang mit Ämtern und Behörden
- Fragen bei Entlastungs- und Unterstützungsmöglichkeiten
- Fragen rund um Förder- und Entwicklungsmöglichkeiten aber auch allgemeine Erziehungsfragen
- Fragen rund um Zukunftsmöglichkeiten

und bei allen individuellen Fragen.

## ZIELE

- Wir setzen uns für die Belange von Menschen mit Behinderung und deren Angehörige ein
- Wir wollen gemeinsam Lösungen für Ihre Fragen finden
- Netzwerkarbeit, Kooperation und die Zusammenarbeit mit anderen sozialen Einrichtungen und Beratungsstellen in Worms und Umgebung sind uns wichtig
- Wir unterstützen bei der Weiterleitung zu Betreuungsstellen in der Region

## ANGEBOTE

Die Beratung kann in den Räumen der Lebenshilfe (**Eckenbertstraße 7a**) oder nach Vereinbarung gerne auch in der jeweiligen **Einrichtung** sowie bei Ihnen **zuhause** stattfinden.



**BERATUNGSSTELLE**  
der Lebenshilfe Worms



Eckenbertstraße 7a  
67549 Worms

Ansprechpartner:  
Michel Adolf & Sylvia Kirch  
**Sprechzeiten nach Vereinbarung und  
Dienstag 13 bis 15 Uhr**

Tel.: 06241 2038 155  
beratungsstelle@lebenshilfe-worms.de



**Lebenshilfe**  
Worms

## Rehabilitationssport Angebote für Erwachsene, Jugendliche und Kinder

Personell stehen den Teilnehmenden bei den Sportangeboten ausgebildete Übungsleiter:innen und Assistent:innen für Reha- und Behindertensport zur Seite. Alle Sportangebote finden in der Turnhalle der Werkstatt für behinderte Menschen statt.

### Abrechnungsgrundlage

Die Abrechnung der Sport-Kurse erfolgt über eine Reha-Sportverordnung.

Bei Ihrem Arzt erhalten Sie den Antrag (Ärztliche Verordnung für Rehabilitationssport) dafür. Diesen Antrag auf Kostenübernahme reichen Sie bitte bei Ihrer zuständigen Krankenkasse zur Genehmigung ein. Danach ist der Kurs für Sie beitragsfrei.

## Sport-Club Lebenshilfe Worms e. V.

**Ansprechpartnerin:  
Anette Dimidis**

Telefonnummer	Mobil
06241 2038-129	0162 1370783

**Bürozeiten**  
Mittwochs, 10.00 – 14.00 Uhr

**E-Mail-Adresse**  
[sportclub@lebenshilfe-worms.de](mailto:sportclub@lebenshilfe-worms.de)



## Angebot für Erwachsene



7



### Bewegungsspiele für Menschen mit erhöhtem Hilfebedarf

KURS 37



Montags, fortlaufend, 16.00 – 16.45 Uhr



Sportbekleidung, Turnschuhe  
und etwas zu trinken mitbringen



Eingang WfbM



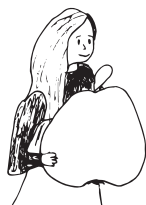
Mit Abrechnung über Reha-Sport beitragsfrei.



Bewegung wird gefördert  
und soll Spaß bereiten. Vor  
allem mit Freunden. Dieser Kurs rich-  
tet sich vor allem an Menschen mit  
einem erhöhten Hilfebedarf.



15



### Bewegung und gesunde Ernährung

KURS 38



Dienstags, fortlaufend, 15.15 – 16.00 Uhr,  
ab Februar 2024



Sportbekleidung, Turnschuhe  
und etwas zu trinken mitbringen



Eingang WfbM



Mit Abrechnung über Reha-Sport beitragsfrei.

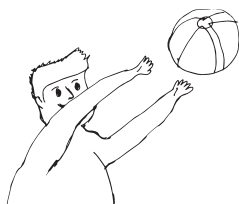


Wir wollen gesund bleiben.  
Sport in der Gruppe macht  
Spaß! Rücken-Schule, Lauf-Technik,  
Fitness-Gymnastik und Entspan-  
nung. Auch über gesunde Ernährung  
wird gesprochen.

KURS 39



15



Dienstags, fortlaufend, 16.15 – 17.00 Uhr,  
ab Februar 2024



Sportbekleidung, Turnschuhe  
und etwas zu trinken mitbringen



Eingang WfbM



Mit Abrechnung über Reha-Sport beitragsfrei.

## Fit-Kurs



Sport in der Gruppe macht Spaß! Vielfalt an Bewegungsmöglichkeiten, Ball- und Bewegungsspiele.

KURS 40



15



Mittwochs, fortlaufend, 15.15 – 16.00 Uhr



Sportbekleidung, Turnschuhe  
und etwas zu trinken mitbringen



Eingang WfbM



Mit Abrechnung über Reha-Sport beitragsfrei.

## Tanzen 1



Wir wollen Tanzen lernen und richtig Spaß haben. Line Dance, Paar-Tanz, tolle Musik! Das fördert die Beweglichkeit. Und wir treffen Freunde.



15



## Tanzen 2



Mittwochs, fortlaufend, 16.30 – 17.15 Uhr



Sportbekleidung, Turnschuhe  
und etwas zu trinken mitbringen



Eingang WfbM



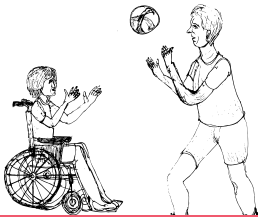
Mit Abrechnung über Reha-Sport beitragsfrei.



Wir wollen Tanzen lernen  
und richtig Spaß haben. Line  
Dance, Paar-Tanz, tolle Musik! Das  
fördert die Beweglichkeit. Und wir  
treffen Freunde.



15



## Stabilisierung und Beibehaltung der Beweglichkeit



Donnerstags, fortlaufend, 15.15 – 16.00 Uhr,  
ab Februar 2024



Sportbekleidung, Turnschuhe  
und etwas zu trinken mitbringen



Eingang WfbM



Mit Abrechnung über Reha-Sport beitragsfrei.



Wir möchten fit und beweg-  
lich bleiben! Sanft und scho-  
nend werden die Muskeln und  
Gelenke trainiert. Bei Sitz-Gymnastik  
mit Musik, oder bei Ball-Spielen.

# Angebot für Kinder und Jugendliche

KURS 43



10



## Sportlerbande

Angebot für Kinder  
von 6 – 14 Jahre



Montags, fortlaufend, 17.00 – 17.45 Uhr



Sportbekleidung, Turnschuhe  
und etwas zu trinken mitbringen



Eingang WfbM



Mit Abrechnung über Reha-Sport beitragsfrei.  
Einzelbetreuung nur auf Anfrage.



Wir treffen uns an der Turn-  
halle und machen zusammen  
Sport. Wir beginnen mit kurzen Auf-  
wärmübungen, bauen Hindernisse  
für Turnübungen auf, oder wir ma-  
chen Ball-Spiele.





# Vielfalt & Nachhaltigkeit

OBST & GEMÜSE  
FLORISTIK  
BACKERZEUGNISSE  
FEINKOST  
GESCHENKIDEEN  
DEKOARTIKEL



## FRISCH FÜR DICH GEPFLÜCKT

Gemeinsam mit Menschen mit Behinderung sät, pflanzt, wässert und erntet unsere Gärtnerei der Lebenshilfe **frische, regionale Produkte aus eigenem Anbau.**

## AUS DER BLUMENWERKSTATT

Wir fertigen nach deinen Wünschen **individuelle Floristik für jeden Anlass**

- alles für deine Hochzeit
- liebevolle Tischdekorationen
- kreative Blumensträuße
- persönlichen Trauerschmuck uvm.

## HANDGEFERTIGTE PRODUKTE

Wir bieten **Produkte unsererer Werkstattbeschäftigten**, die liebevoll aus Handarbeit hergestellt wurden.



# Beitrittserklärung

## Sport-Club Lebenshilfe Worms e. V.

Bitte senden Sie uns das Formular  
per Post an unsere Postadresse:  
Sport-Club Lebenshilfe Worms e. V.  
Kurfürstenstr. 1-3 | 67549 Worms

Hiermit erkläre ich meinen Beitritt zum Sport-Club Lebenshilfe Worms e. V.

Name: \_\_\_\_\_ Vorname: \_\_\_\_\_

Geburtsdatum: \_\_\_\_\_ Tel.: \_\_\_\_\_

Straße/Hausn.: \_\_\_\_\_ PLZ, Ort: \_\_\_\_\_

E-Mail\*: \_\_\_\_\_

(\*bei Angabe erhalten Sie unsere Informationen und Rundbriefe per Mail)

Jahresbeitrag:  € 48,00  \_\_\_\_\_ €

Der Beitrag wird jährlich zum 30.06. abgebucht.

Ort, Datum: \_\_\_\_\_ Unterschrift: \_\_\_\_\_

### SEPA-Lastschriftmandat

Name des Zahlungsempfängers: Sport-Club Lebenshilfe Worms e. V.

Anschrift des Zahlungsempfängers: Kurfürstenstr. 1-3, 67549 Worms

Gläubiger-Identifikationsnummer: DE8477700000877083

Mandatsreferenz( wird von dem Sport-Club Lebenshilfe Worms e. V. festgelegt)

Ich ermächtige / Wir ermächtigen (A) den Zahlungsempfänger (Name siehe oben), Zahlungen von meinem / unserem Konto mittels Lastschrift einzuziehen. Zugleich (B) weise ich mein / weisen wir unser Kreditinstitut an, die vom Zahlungsempfänger (Name siehe oben) auf mein / unser Konto gezogenen Lastschriften einzulösen.

Hinweis: Ich kann / Wir können innerhalb von acht Wochen, beginnend mit dem Belastungsdatum, die Erstattung des belasteten Betrages verlangen. Es gelten dabei die mit meinem / unserem Kreditinstitut vereinbarten Bedingungen.

Zahlungsart: Wiederkehrende Zahlung

Name des Zahlungspflichtigen (Kontoinhaber): \_\_\_\_\_

Anschrift des Zahlungspflichtigen (Kontoinhaber): \_\_\_\_\_

Straße/Hausn.: \_\_\_\_\_ PLZ, Ort: \_\_\_\_\_ Land: \_\_\_\_\_

IBAN: \_\_\_\_\_ Name der Bank: \_\_\_\_\_

Ort, Datum: \_\_\_\_\_ Unterschrift(en): \_\_\_\_\_

Wir benötigen die Beitrittserklärung mit Originalunterschrift. Eine Übermittlung per FAX oder per Mail ist aufgrund der derzeitigen Rechtslage nicht zulässig. Vielen Dank für Ihr Verständnis.

Spendenkonto: Rheinhessen Sparkasse , DE28 5535 0010 0002 0464 24 BIC MALADE51WOR

# Beitrittserklärung

## Lebenshilfe Worms-Alzey e. V.

Bitte senden Sie uns das Formular  
per Post an unsere Postadresse:  
Lebenshilfe Worms-Alzey e. V.  
Kurfürstenstr. 1-3 | 67549 Worms

Hiermit erkläre ich meinen Beitritt zu der Vereinigung Lebenshilfe für Menschen mit geistiger Behinderung, Orts- und Kreisvereinigung Worms-Alzey e. V.

Name: \_\_\_\_\_ Vorname: \_\_\_\_\_

Geburtsdatum: \_\_\_\_\_ Tel.: \_\_\_\_\_

Straße / Hausn.: \_\_\_\_\_ PLZ, Ort: \_\_\_\_\_

E-Mail\*: \_\_\_\_\_

(\*bei Angabe erhalten Sie unsere Informationen und Rundbriefe per Mail)

Ich bin:  Elternteil  Förderer  Mitarbeiter

Jahresbeitrag:  42,00 €  60,00 €  \_\_\_\_\_ €

Ab 2. Familienmitglied:  \_\_\_\_\_ € (Mindestbetrag 30,00 €)

- Ich wünsche jährliche Abbuchung jeweils zum 15. Februar  
 Ich wünsche halbjährliche Abbuchung jeweils zum 15. Februar und 15. August

### SEPA-Lastschriftmandat

Name des Zahlungsempfängers: Lebenshilfe f. Menschen mit geist. Beh. Worms-Alzey e. V.

Anschrift des Zahlungsempfängers: Kurfürstenstr. 1-3, 67549 Worms

Gläubiger-Identifikationsnummer: DE96ZZZ00000247337

Mandatsreferenz wird von dem Sport-Club Lebenshilfe Worms e. V. festgelegt)

Ich ermächtige / Wir ermächtigen (A) den Zahlungsempfänger (Name siehe oben), Zahlungen von meinem / unserem Konto mittels Lastschrift einzuziehen. Zugleich (B) weise ich mein / weisen wir unser Kreditinstitut an, die vom Zahlungsempfänger (Name siehe oben) auf mein / unser Konto gezogenen Lastschriften einzulösen.

Hinweis: Ich kann / Wir können innerhalb von acht Wochen, beginnend mit dem Belastungsdatum, die Erstattung des belasteten Betrages verlangen. Es gelten dabei die mit meinem / unserem Kreditinstitut vereinbarten Bedingungen.

Zahlungsart: Wiederkehrende Zahlung

Name des Zahlungspflichtigen (Kontoinhaber): \_\_\_\_\_

Anschrift des Zahlungspflichtigen (Kontoinhaber): \_\_\_\_\_

Straße / Hausn.: \_\_\_\_\_ PLZ, Ort: \_\_\_\_\_ Land: \_\_\_\_\_

IBAN: \_\_\_\_\_ Name der Bank: \_\_\_\_\_

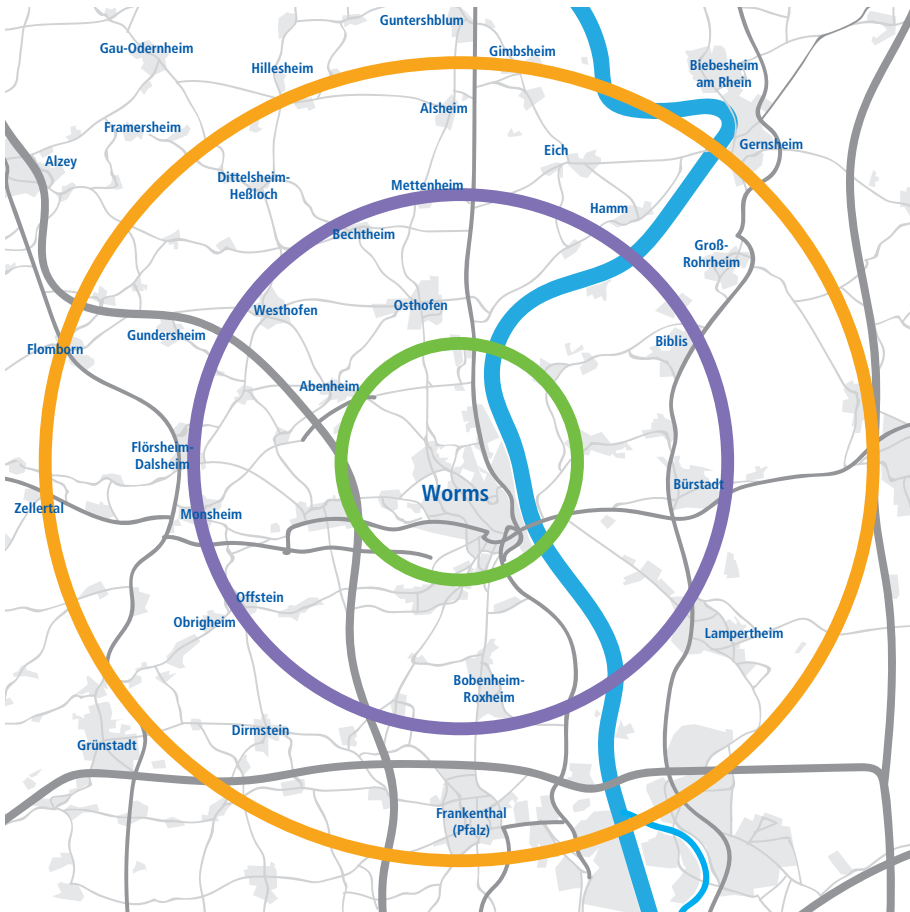
Ort, Datum: \_\_\_\_\_ Unterschrift(en): \_\_\_\_\_

Wir benötigen die Beitrittserklärung mit Originalunterschrift. Eine Übermittlung per FAX oder per Mail ist aufgrund der derzeitigen Rechtslage nicht zulässig. Vielen Dank für Ihr Verständnis.

Spendenkonto: Rheinessen Sparkasse, IBAN DE03 5535 0010 0008 6422 92, BIC MALADE51WOR

Volksbank Alzey-Worms eG, IBAN DE70 5509 1200 0000 0131 37, BIC GENODE61AZY

# Übersicht Fahrtkostenabrechnung | Klienten im FeD



In Zone 1: 12,00 € pro Fahrt  
In Zone 2: 20,00 € pro Fahrt  
In Zone 3: 25,00 € pro Fahrt

In Zone 4: 0,90 € pro km  
Wohnheime: 4,00 € pro Fahrt

## Für Einzelbetreuungen

Die Klienten müssen Fahrtkosten unter Umständen privat bezahlen. Pro gefahrenen Kilometer werden 0,90 € berechnet.

## Gruppenangebote

Es wird eine Pauschale für das Abholen und nach Hause fahren unter Umständen wie folgt dem Klienten privat in Rechnung gestellt.

## Ich habe an folgendem Kurs teilgenommen

Kursname & -datum \_\_\_\_\_

Zutreffendes einfach ankreuzen

1. Wie hat Ihnen das Angebot gefallen? ☺ ☹ ☶
2. Haben Sie sich wohl gefühlt? ☺ ☹ ☶
3. Wie zufrieden sind Sie mit den Mitarbeitern? ☺ ☹ ☶
4. Wie zufrieden sind Sie mit dem Ablauf des Kurses? ☺ ☹ ☶
5. Hat Ihnen etwas gefehlt? / Was hätten Sie sich gewünscht?  
\_\_\_\_\_
6. Was hat Ihnen besonders gut gefallen?  
\_\_\_\_\_
7. Anregungen für die Zukunft!  
\_\_\_\_\_

## Ich habe an folgendem Kurs teilgenommen

Kursname & -datum \_\_\_\_\_

Zutreffendes einfach ankreuzen

1. Wie hat Ihnen / Ihren Kindern das Angebot gefallen? ☺ ☹ ☶
2. Haben Sie / Ihre Kinder sich wohl gefühlt? ☺ ☹ ☶
3. Wie zufrieden sind Sie mit den Mitarbeitern? ☺ ☹ ☶
4. Wie zufrieden sind Sie mit dem Ablauf des Kurses? ☺ ☹ ☶
5. Hat Ihnen etwas gefehlt? / Was hätten Sie sich gewünscht?  
\_\_\_\_\_
6. Was hat Ihnen besonders gut gefallen?  
\_\_\_\_\_
7. Anregungen für die Zukunft!  
\_\_\_\_\_

**IHRE MEINUNG IST  
UNS WICHTIG!**

Zufriedenheitsbarometer EINZELANGEBOTE  
UND GRUPPENANGEBOTE FÜR ERWACHSENE

**IHRE MEINUNG IST  
UNS WICHTIG!**

Zufriedenheitsbarometer FERIENSPIELE  
UND GRUPPENANGEBOTE FÜR KINDER & JUGENDLICHE

# Finanzierungsmöglichkeiten

## Einzelbetreuungs- und Gruppenangebote

Sie haben die Möglichkeit Einzelbetreuungen und Gruppenangebote unseres Freizeitprogrammes über die Pflegeversicherung abzurechnen.

Diese Leistungen sind z.B. **Entlastungsleistungen** und die **Verhinderungspflege**.

Was ist das?

### Entlastungsleistungen

Jede:r Klientin und Klient, die/der einen Pflegegrad hat, erhält monatlich 125 € Entlastungsleistungen.

Zusätzlich hierzu können Sie bis zu 40 % der Pflegesachleistungen in Entlastungsleistungen umwandeln. Diese Leistungen können nur von einem anerkannten Träger erbracht werden. Der Familienentlastende Dienst der Lebenshilfe ist so ein anerkannter Träger. Wenn Sie Einzelbetreuungen und/oder unsere Freizeitangebote über die Entlastungs-Leistungen abrechnen möchten, benötigen wir von Ihnen eine Abtretungsanzeige, die wir Ihnen nach dem jeweiligen Einsatz vorlegen. Wir werden dann direkt mit der Pflegekasse abrechnen und Ihnen eine Übersicht über Ihren Verbrauch zuschicken.

### Verhinderungspflege

Einige Angebote können unter Umständen auch im Rahmen der Verhinderungspflege abgerechnet werden.

Fällt die Pflegeperson (z.B. wegen Krankheit, Urlaub) aus, zahlt die Pflegekasse die Kosten einer anderweitigen professionellen Pflege in Höhe von bis zu 1612 € für bis zu 6 Wochen im Kalenderjahr. Des Weiteren können Sie bis zu 50 % des Betrags für **Kurzzeitpflege** (also bis zu 806 €) auch für Verhinderungspflege ausgeben. Wenn Sie Kurzzeitpflege im Rahmen der Verhinderungspflege in Anspruch nehmen möchten, sollten Sie dies Ihrer Pflegekasse schriftlich mitteilen.

### Private Rechnung

Sollten Ihnen diese Mittel nicht zur Verfügung stehen, können Sie unsere Angebote gerne auch privat finanzieren.

### Einzelbetreuungen

Für Einzelbetreuung berechnen wir 29,50 € / Stunde. Zusätzlich wird ein Wochenendzuschlag von 20 % am Sonntag berechnet.

Sprechen Sie uns bitte an, wenn Sie hierzu noch Fragen haben.

# Anmeldeformular (Seite 1)

## Freizeitprogramm FeD & Sport-Club

Bitte senden Sie uns das Formular  
per Post an unsere Postadresse:  
Lebenshilfe Einrichtungen gGmbH  
Familienentlastender Dienst / Sport-Club  
Eckenbertstr. 7a | 67549 Worms

Name: \_\_\_\_\_ Vorname: \_\_\_\_\_

Geburtsdatum: \_\_\_\_\_ Tel.: \_\_\_\_\_

Straße / Hausn.: \_\_\_\_\_ PLZ, Ort: \_\_\_\_\_

E-Mail: \_\_\_\_\_ Telefonnummer: \_\_\_\_\_

Ich bin damit einverstanden, dass Sie mir Infos + Termine über den FeD schicken.

Pflegegrad: \_\_\_\_\_ Behinderung, Einschränkung: \_\_\_\_\_

Ich bin Neukunde, bitte vereinbaren Sie mit mir einen Termin für ein Beratungsgespräch.

### Ich melde mich für folgende Freizeitangebote verbindlich an:

Bitte geben Sie bei Einzelveranstaltungen wie Kino, Frühstück etc. den genauen Termin an.

Kursnr.: \_\_\_\_\_ Termin: \_\_\_\_\_

Kursnr.: \_\_\_\_\_ Termin: \_\_\_\_\_

Kursnr.: \_\_\_\_\_ Termin: \_\_\_\_\_

Kursnr.: \_\_\_\_\_ Termin: \_\_\_\_\_

Kursnr.: \_\_\_\_\_ Termin: \_\_\_\_\_

Kursnr.: \_\_\_\_\_ Termin: \_\_\_\_\_

Kursnr.: \_\_\_\_\_ Termin: \_\_\_\_\_

Kursnr.: \_\_\_\_\_ Termin: \_\_\_\_\_

Kursnr.: \_\_\_\_\_ Termin: \_\_\_\_\_

Name, Anschrift, Telefonnummer des gesetzlichen Vertreters: \_\_\_\_\_

\_\_\_\_\_

# Anmeldeformular (Seite 2)

## Freizeitprogramm FeD & Sport-Club

Bitte senden Sie uns das Formular  
per Post an unsere Postadresse:  
Lebenshilfe Einrichtungen gGmbH  
Familientlastender Dienst / Sport-Club  
Eckenbertstr. 7a | 67549 Worms

### Rechnungsstellung

Bitte rechnen Sie meine gebuchten Angebote wie folgt ab:

Angebote	Verhinderungspflege	Entlastungsleistungen	Selbstzahler
<b>Freizeitangebote</b> (Treffs, Ausflüge, besondere Veranstaltungen)	<input type="checkbox"/>	<input type="checkbox"/>	<input type="checkbox"/>
<b>Ferienprogramm</b>	<input type="checkbox"/>	<input type="checkbox"/>	<input type="checkbox"/>

Bei Selbstzahlern bitte die Rechnungsadresse angeben

Rechnungsadresse: \_\_\_\_\_  
\_\_\_\_\_

**Medikamente**  Während der Betreuung muss ich ein Medikament einnehmen.

Ich habe ein Notfallmedikament.

**Einzelbetreuung:**  ja  nein

(Bitte beachten Sie, dass Einzelbetreuung mit 29,50 €/Stunde berechnet wird. Zusätzlich berechnen wir 20 % Wochenendzuschlag am Samstag.)

Mit meiner Unterschrift erkenne ich die Teilnahmebedingungen des Familientlastenden Dienstes der Lebenshilfe Einrichtungen gGmbH Worms an.

\_\_\_\_\_  
Ort, Datum

\_\_\_\_\_  
Unterschrift Kunde

\_\_\_\_\_  
Ort, Datum

\_\_\_\_\_  
Unterschrift gesetzlicher Vertreter



# Teilnahmebedingungen

## Anmeldung

Bitte verwenden Sie für die verbindliche Anmeldung zu den Programmpunkten das entsprechende Anmeldeformular (Seite 45). Die dort gemachten Angaben werden zu betriebswirtschaftlichen Zwecken elektronisch gespeichert. Unangemeldete Personen können nicht an Angeboten teilnehmen.

## Absagen von Kursen

Bei allen Angeboten ist die Teilnehmeranzahl begrenzt. Wird die Mindestanzahl nicht erreicht, finden die Angebote nicht statt. Sie werden jedoch so früh wie möglich darüber informiert.

Sollten Sie wegen Krankheit, Urlaub oder sonstigen Terminen an einem Kursstag nicht teilnehmen können, bitten wir Sie, uns dies spätestens einen Tag vor Veranstaltungsbeginn telefonisch mitzuteilen, damit wir diese Information an die Kursleiter und den Fahrdienst weitergeben können. Ohne Absagen werden bei den Einzelveranstaltungen die vollen Teilnehmerbeiträge privat fällig.

## Wichtiger Hinweis

Während der Kurse gilt die betriebliche Regelung der Lebenshilfe. Bei Nichtachtung dieser Regelungen kann eine Teilnahme nicht erfolgen. Ebenfalls behalten wir uns vor, einzelne Termine umzulegen bzw. abzusagen.

## Teilnehmerbeiträge

Nach vorheriger Absprache können einzelne Angebote in Form einer Einzelbetreuung gebucht und individuell abgerechnet werden. Gegebenenfalls können Leistungen der Pflegeversicherung, wie Entlastungsleistungen in Anspruch genommen werden. Bitte sprechen Sie uns darauf an.

## Medikamente

Die Vergabe von Medikamenten ist nur nach schriftlicher, ärztlicher Verordnung möglich. Das Formular zur Medikamentenvergabe (auch Notfallmedikamente) erhalten Sie auf Anfrage von uns.

## Programmänderungen

Programmänderungen sind aus wettertechnischen oder organisatorischen Gründen leider nicht auszuschließen. Sie werden jedoch so früh wie möglich darüber informiert.

**Familientlastender Dienst (FeD)  
Sport-Club Lebenshilfe Worms e. V.**

**Besucheradresse**

Lebenshilfe Einrichtungen gGmbH  
Eckenbertstr. 7a | 67549 Worms

**Postadresse**

Kurfürstenstr. 1-3 | 67549 Worms

**FeD**

Tel.: 06241 2038 117 | Fax: 06241 2038 111  
E-Mail: [fed@lebenshilfe-worms.de](mailto:fed@lebenshilfe-worms.de)

**Sport-Club Lebenshilfe Worms e. V.**

Tel.: 06241 2038-129  
E-Mail: [sportclub@lebenshilfe-worms.de](mailto:sportclub@lebenshilfe-worms.de)



@lebenshilfeworms



**Lebenshilfe**  
Worms